

# ERASMUS+ & SEMP

Mittwoch, 30.11.2022 um 17:30 Uhr




# Erasmus+



# Agenda

- Willkommen & Einführung
- ERASMUS+ Präsentation von: IStO
- KIT-Fakultät für Informatik– Studium im Ausland
  - Sache, auf die Ihr Achten muss
  - Wo informiere ich mich?
  - Prüfungsplanvereinbarungen & Anerkennungsprozess
- Q & A

# Studium im Ausland

<b>Beratung &amp; Information</b>	<b>Studienorganisation</b>	<b>Studium im Ausland</b>
<b>Beratung</b>	FAQ-Wiki	Erasmus+
<b>Bewerbung</b>	Klausurtermine	Incoming
<b>Angebote für Studieninteressierte</b>	Formulare / Dokumente	Outgoing
Girls' Day	<b>Informatik Studiengangservice (ISS)</b>	<b>Doppelmaster Informatik</b>
Lehr-Lern-Labor Informatik	Leistungen des ISS	<b>Weitere Austauschprogramme</b>
informatikBOGY 	Ansprechpersonen	Incoming
Robotik-BOGY am H2T	Service für Lehrende	Outgoing
Schnuppervorlesungen	<b>Studienstart</b>	
Science Camp Digital	Vor dem Studium	
Science Camp Informatik	eezi goIN' Studienstart	
Science Camp KI	<b>Unterstützung im Studium</b>	
Science Camp Softwareentwicklung	Aufholmaßnahmen KIT-Fakultät für Informatik	
Studieninformationstag		
Zentrale Studienberatung		
<b>Leben und Studieren in Karlsruhe</b>		
WIT // Women in IT		

## Studium im Ausland

### Erasmus+



Studierende erhalten die Möglichkeit, in einem anderen europäischen Land zu studieren und somit ihren Horizont zu erweitern.

**MEHR**

### Doppelmaster

Universität franco-allemande  
Deutsch-Französische Hochschule

Ein Deutsch-Französischer Doppelmaster-Studiengang mit der Möglichkeit innerhalb eines Studiums zwei Abschlüsse zu erhalten.

**MEHR**

### Weitere Austauschprogramme



Die Möglichkeiten für einen Auslandsaufenthalt sind vielfältig. Verschaffen Sie sich hier einen Überblick über weitere, weltweite Angebote.

**MEHR**

### Finanzierung



Informationen zu Finanzierungsmöglichkeiten, Förderungen und Stipendien für Ihren Auslandsaufenthalt.

**MEHR**

# ERASMUS+ & SEMP

KIT-Fakultät für Informatik

Startseite > Studium > Studium im Ausland > Erasmus+ > Outgoing

## Erasmus+ Outgoing



Grundlegende Informationen    Teilnahmevoraussetzungen    **Bewerbungsverfahren**    Nach der Bewerbung

Learning Agreement    Ansprechpartner

Bewerbungsfristen ▾

ERASMUS+ Partnerhochschulen ▾

ERASMUS+ Bewerbung an der KIT-Fakultät für Informatik ▾

Restplätze ▾

Benachrichtigung über die Auswahlentscheidung ▾

Info-Bites: Ich gehe ins Ausland  
<https://www.informatik.kit.edu/exchange.php>



# Studium im Ausland ist

## Eine wunderbare Möglichkeit für Studierende

- eine gute Möglichkeit, sich persönlich, akademisch und beruflich weiterzuentwickeln
- Informatik Themen zu vertiefen, die am KIT nicht oder in geringem Umfang angeboten werden
- in ein neues Bildungssystem einzutauchen
- ein besseres Verständnis für die Welt und globale Probleme zu entwickeln
- sich mit der eigenen Kultur auseinander zu setzen
- lebenslange Freundschaften zu schließen



# ERASMUS+

## ■ ERASMUS+

- [www.intl.kit.edu/ostudent/7671.php](http://www.intl.kit.edu/ostudent/7671.php)

## ■ KIT-Fakultät für Informatik

- ERASMUS+ Austausch-programm

- [www.informatik.kit.edu/erasmus.php](http://www.informatik.kit.edu/erasmus.php)

Startseite > Studium > Studium im Ausland > Erasmus+ > Outgoing



[Grundlegende Informationen](#) [Teilnahmevoraussetzungen](#) [Bewerbungsverfahren](#) [Nach der Bewerbung](#)

[Learning Agreement](#) [Ansprechpartner](#)

ERASMUS+ Outgoing	Für das nächste akademische Jahr	Restplätze (im Sommersemester)
Bewerbungszeitraum	1. Dezember bis 15. Januar des Vorjahres	1. Juni bis 30. Juni des Vorjahres
Benachrichtigungen	Februar des Vorjahres	August des Vorjahres
Plätze zu vergeben	Alle für das nächste akademische Jahr (WiSe+SoSe, WiSe oder SoSe)	Restplätze für das nächste Sommersemester

Informationsveranstaltungen

Alle Informationsveranstaltungen finden Sie [hier](#).

# ERASMUS @ KIT-Fakultät für Informatik

## ERASMUS für Studium



# International Students Office (IStO)

## Was bieten wir an?

- **Austauschprogramme und Stipendien**
- **Allgemeine Hinweise und Tipps** zur Planung eines Auslandsaufenthalts
- **Erfahrungsberichte**
- **Infos zu Finanzierungsmöglichkeiten & Stipendien**
- **Aktuelle Ausschreibungen** von Praktikumsangeboten, Stipendien, Summer Schools...



**Facebook:**  
KIT – International Affairs /  
Internationales

# Erasmus für Studium: Ihre Anlaufstellen am KIT

KIT International Students Office  
(IStO)

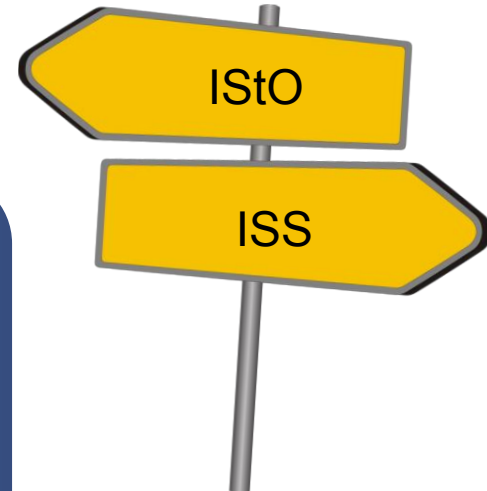
KIT- Fakultät für Informatik

Erasmus+ Programm:

IStO Erasmus+ Team  
Erasmus-out@intl.kit.edu

Informatik Studiengangsservice  
(ISS)  
exchange@informatik.kit.edu

- Erstinformation und -beratung über Erasmus+
- Nominierung an der Zielhochschule
- Stipendienunterlagen und -auszahlungen
- Administrative Betreuung und Erasmus-Rahmenbedingungen am KIT
- Bewerbungsverfahren, Auswahl und Zuteilung der Erasmus-Plätze
- Learning Agreement
- Frage zu Anerkennung bzw. Anrechnung der Auslandsleistungen
- Fachliche Betreuung



# Was ist Erasmus+ ?



- Programm der Europäischen Union
- Förderung von Hochschulkooperationen und des Austauschs von Studierenden, Dozenten und Verwaltungspersonal auf europäischer Ebene



# Was bietet Erasmus+ für Studium ?



- Pro Studienabschnitt (Bachelor/Master) insgesamt bis zu 12 Monate ins Ausland
- Unterstützung bei Vorbereitung und Durchführung des Aufenthaltes
- Befreiung von Studiengebühren an der Partnerhochschule
- Anerkennung der im Learning Agreement vereinbarten Studienleistungen
- Bachelor-/Masterarbeit kann im Ausland geschrieben werden
- Mobilitätsbeihilfe (finanzielle Förderung)



# Teilnahmevoraussetzungen

## Auslandsstudium

- Alle KIT-Studierende, die einen KIT-Abschluss anstreben, dürfen an dem Programm **unabhängig** von Staatsangehörigkeit teilnehmen. Sowohl zum Zeitpunkt der Bewerbung als auch während des gesamten Auslandsaufenthaltes muss eine **Immatrikulation** vorliegen.



## Ab wann kann man ins Ausland?

- **Mind. 2 Studiensemester im Bachelor** abgeschlossen zum Bewerbungszeitpunkt (d. h. ab dem 5. oder 6. Semester im Ausland studieren)
- Masterstudenten können **ab dem 1. Mastersemester** ins Ausland gehen
- **Grundkenntnisse in der Unterrichtssprache** der Gasthochschule



# Teilnahmevoraussetzungen

## Auslandsstudium

- **Grundkenntnisse in der Unterrichtssprache** der Gasthochschule
  - Sollte die Unterrichtssprache von der Landessprache abweichen, sind auch Kenntnisse der Landessprache wünschenswert, aber keine Bedingung. Die meisten Partnerhochschulen erwarten ein B1/B2- Niveau, Englisch oft höher: C1.
  - Sprachtest (TOEFL; Sprachenzentrum: [www.spz.kit.edu/110.php](http://www.spz.kit.edu/110.php))
  - Sprachnachweis: **Abitur ist nur für die Bewerbung an der Fakultät akzeptiert!**

Kümmern Sie sich rechtzeitig vor der jeweiligen Bewerbungsdeadline der PHS um ein Sprachzertifikat. Sprachkenntnisse sollen rechtzeitig aufgebessert werden!



# Zeitpunkt und Dauer

## Auslandsstudium

- Nicht vor Vollendung des 4. Semesters (BSc.) ins Ausland
- **Masterstudierende** können ab dem **1. Mastersemester** im Gastland studieren
  
- **Empfehlenswert** ist ein **einjähriger Aufenthalt** (d.h. meist 10 Monate von September/Oktober bis Juni/Juli), da Sie dann einen kompletten Studienzyklus an einer häufig am Studienjahr orientierten Gasthochschule durchlaufen. **Allerdings sind ebenso einsemestrige Aufenthalte möglich, Minimaldauer sind 2 Monate (= 60 Tage). NEU!**

# Zeitpunkt und Dauer

## Auslandsstudium

- Für die Zeit Ihrer Auslandsaufenthalte können Sie sich am KIT beurlauben lassen. Allerdings sollte die Zeit der **Beurlaubung** in der Regel **mindestens drei Monaten in einem Semester sein und zwei Semester nicht übersteigen**.
- Während der Beurlaubung zählen Ihre **Studiensemester** weiter, die Fachsemester ruhen. Prüfungen sind möglich.



# Zielländer

## Auslandsstudium

Auswahl ist fakultätsspezifisch

[Liste der Partnerhochschule online](#)

[Erfahrungsberichte](#) lesen!

### Exchange agreements

#### Search for exchange agreements

All exchange programmes	▼	Europe	▼
Department of Informatics	▼	Lithuania	▼
All fields of study	▼	Kaunas - Kauno Technologijos Universitetas	▼

#### Lithuania



#### Kaunas: Kauno Technologijos Universitetas

Website: <https://www.ktu.lt>  
Erasmus Code: LT KAUNAS02

[More information about this institution](#)  
[Position of this institution on a map](#)

Language requirements  
Englisch B2

Application Deadlines  
WS: 01. Juni  
SS: 01. November

#### Exchanges

##### Kauno Technologijos Universitetas

Department of Informatics  
Informatics (Erasmus-SMS) Prof. Bernhard Beckert

#### Student reports from Kaunas:

##### Kauno Technologijos Universitetas

Department of Economics and Management

[Industrial Engineering \(Erasmus-SMS\)](#) 2019/19 (pdf 165 KB)

[Schwerpunkt Ingenieur bei WING \(Erasmus-SMS\)](#) 2017/18 (pdf 69 KB)

[Industrial Engineering \(Erasmus-SMS\)](#) 2017/18 (pdf 140 KB)

[Focus on Informatics at Dept. of Eco. \(Erasmus-SMS\)](#) 2016/17 (pdf 267 KB)

[Industrial Engineering \(Erasmus-SMS\)](#) 2016/17 (pdf 55 KB)

[Industrial Engineering \(Erasmus-SMS\)](#) 2014/15 (doc 37 KB)

Department of Informatics

[Informatics \(Erasmus-SMS\)](#) 2018/19 (pdf 103 KB)

[Informatics \(Erasmus-SMS\)](#) 2017/18 (pdf 54 KB)

# Erfahrungsberichte

## Auslandsstudium

Mit Hilfe dieses Portals können Sie alle erfassten Questionnaires nach verschiedenen Kriterien suchen. Die Auswahlfelder können beliebig miteinander kombiniert werden.

### Vorselektion Questionnaires

Fragebogen (\*)

Heimathochschule

Fakultät

Art der Bewerbung  Incoming  Outgoing

Art der Person  Studierende / Praktikantinnen  Lehrende / Personal

Austauschprogramm

Studieneinrichtung

Studienjahr

Land

[Zurück zur Vorauswahl](#)

Heimathochschule **KARLSRUHER INSTITUT FÜR TECHNOLOGIE (KIT)**  
 Art der Bewerbung **Outgoing**  
 Art der Person **Studierende / Praktikantinnen**  
 Austauschprogramm **Erasmus-SMS**

Details zu diesem Questionnaire anzeigen

Einträge anzeigen

Heimathochschule	Inst.Nr.	Partnerland	Ort	Partnerhochschule	Zusatzbezeichnung	Partner Nr.	Studienjahr	Semester	Studieneinrichtung	Austauschprogramm
<input type="checkbox"/> KARLSRUHER INSTITUT FÜR TECHNOLOGIE (KIT)	DEKARLSRU01	Bulgarien	<input type="checkbox"/> Sofia	Technical University of Sofia	n/a	BGSOFIA16	2018	SS 2019	n/a	Erasmus-SMS
<input type="checkbox"/> KARLSRUHER INSTITUT FÜR TECHNOLOGIE (KIT)	DEKARLSRU01	Belgien	<input type="checkbox"/> Leuven	KU Leuven	n/a	BELEUVEN01	2019	WS 2019/20	Architektur	Erasmus-SMS
<input type="checkbox"/> KARLSRUHER INSTITUT FÜR TECHNOLOGIE (KIT)	DEKARLSRU01	Finnland	<input type="checkbox"/> Aalto	Aalto-yliopisto	n/a	FIESPOO12	2019	WS 2019/20	Architektur	Erasmus-SMS
<input type="checkbox"/> KARLSRUHER INSTITUT FÜR TECHNOLOGIE (KIT)	DEKARLSRU01	Finnland	<input type="checkbox"/> Aalto	Aalto-yliopisto	n/a	FIESPOO12	2018	WS 2018/19	Architektur	Erasmus-SMS
<input type="checkbox"/> KARLSRUHER INSTITUT FÜR TECHNOLOGIE (KIT)	DEKARLSRU01	Finnland	<input type="checkbox"/> Aalto	Aalto-yliopisto	n/a	FIESPOO12	2018	WS 2018/19	Architektur	Erasmus-SMS
<input type="checkbox"/> KARLSRUHER INSTITUT FÜR TECHNOLOGIE (KIT)	DEKARLSRU01	Finnland	<input type="checkbox"/> Tampere	Tampereen Teknillinen Yliopisto	n/a	FITAMPERE02	2018	SS 2019	Architektur	Erasmus-SMS
<input type="checkbox"/> KARLSRUHER INSTITUT FÜR TECHNOLOGIE (KIT)	DEKARLSRU01	Finnland	<input type="checkbox"/> Tampere	Tampereen Teknillinen Yliopisto	n/a	FITAMPERE02	2018	WS 2018/19	Architektur	Erasmus-SMS
<input type="checkbox"/> KARLSRUHER INSTITUT FÜR TECHNOLOGIE (KIT)	DEKARLSRU01	Finnland	<input type="checkbox"/> Tampere	Tampereen Teknillinen Yliopisto	n/a	FITAMPERE02	2018	WS 2018/19	Architektur	Erasmus-SMS
<input type="checkbox"/> KARLSRUHER INSTITUT FÜR TECHNOLOGIE (KIT)	DEKARLSRU01	Italien	<input type="checkbox"/> Firenze, Italia	University of Florence	n/a	ITFIRENZE01	2018	SS 2019	Architektur	Erasmus-SMS
<input type="checkbox"/> KARLSRUHER INSTITUT FÜR TECHNOLOGIE (KIT)	DEKARLSRU01	Italien	<input type="checkbox"/> Milano	Politecnico di Milano	n/a	ITMILANO02	2018	WS 2018/19	Architektur	Erasmus-SMS
<input type="checkbox"/> KARLSRUHER INSTITUT FÜR TECHNOLOGIE (KIT)	DEKARLSRU01	Niederlande	<input type="checkbox"/> BL Delft	Technische Universiteit Delft	n/a	NLDLFT01	2018	WS + SS 2018/19	Architektur	Erasmus-SMS
<input type="checkbox"/> KARLSRUHER INSTITUT FÜR TECHNOLOGIE (KIT)	DEKARLSRU01	Niederlande	<input type="checkbox"/> Eindhoven	Technische Universiteit Eindhoven	n/a	NLEINDHOV17	2018	WS + SS 2018/19	Architektur	Erasmus-SMS
<input type="checkbox"/> KARLSRUHER INSTITUT FÜR TECHNOLOGIE (KIT)	DEKARLSRU01	Niederlande	<input type="checkbox"/> Eindhoven	Technische Universiteit Eindhoven	n/a	NLEINDHOV17	2018	SS 2019	Architektur	Erasmus-SMS
<input type="checkbox"/> KARLSRUHER INSTITUT FÜR TECHNOLOGIE (KIT)	DEKARLSRU01	Norwegen	<input type="checkbox"/> Trondheim	Norges Teknisk-Naturvitenskapelige Universitet - NTNU	n/a	NOTRONDHE01	2019	WS 2019/20	Architektur	Erasmus-SMS
<input type="checkbox"/> KARLSRUHER INSTITUT FÜR TECHNOLOGIE (KIT)	DEKARLSRU01	Norwegen	<input type="checkbox"/> Trondheim	Norges Teknisk-Naturvitenskapelige Universitet - NTNU	n/a	NOTRONDHE01	2018	WS 2018/19	Architektur	Erasmus-SMS

<https://www.service4mobility.com/europe/LoginServlet?identifier=KARLSRU01&sprache=de&autologin=1>

# Bewerbungsprozess für Aufenthalte im akad. Jahr 2023/24

## Auslandsstudium

Man bewirbt sich nur an einer Stelle und muss sich nicht mehr beim IStO nach Platzzuteilung anmelden.

**Bewerbung erfolgt online unter dem Link (Mobility Online) auf der Seite der KIT-Fakultät für Informatik**

- **Bewerbungstermin der KIT-Fakultät für Informatik ist 15. Januar 2023 für das folgende Wintersemester und Sommersemester**
- Informieren Sie sich über das Verfahren auf der [Webseite der Fakultät](#)

# Bewerbungsprozess für Aufenthalte im akad. Jahr 2023/24

## Auslandsstudium

Die Fakultät ermittelt die Platzzuteilung per E-Mail und Sie werden innerhalb einer Woche den zugeteilten Platz annehmen oder ablehnen (Stornierung der Bewerbung). Im März 2023 werden Sie von dem [International Students Office zum weiteren Verfahren benachrichtigt](#) und bis Juni 2023 an der Zielhochschule (je nach Fall) nominiert.

**Nur eine Bewerbungsdeadline im Jahr für  
nachfolgende Wintersemester und  
Sommersemester!!**

# Bewerbungsprozess für Aufenthalte im akad. Jahr 2023/24

## Auslandsstudium

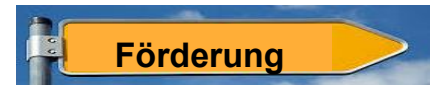
Ein Rücktritt nach der Nominierung kann nur in besonderen Fällen ohne Konsequenzen (Ausschluss aus den zentral verwalteten Austauschprogrammen in diesem und dem folgenden akademischen Jahr) akzeptiert werden. Sie sollten sich an [erasmus-out@intl.kit.edu](mailto:erasmus-out@intl.kit.edu) umgehend wenden, wenn Sie den Aufenthalt nicht antreten können!

**Eine nicht gemeldete Absage führt zum Ausschluss aus den zentral verwalteten Austauschprogrammen (ERASMUS/Übersee etc.) in diesem und dem folgenden akademischen Jahr.**

## ■ Unterscheidung nach Ländergruppen

Ländergruppe		Akad. Jahr 2022/23
1	Dänemark, Finnland, Island, Irland, Liechtenstein, Luxemburg, Norwegen, Schweden Partnerländer aus Region 14 (Färöer-Inseln, Schweiz und Großbritannien mit besonderen Bedingungen)	600€/Monat
2	Belgien, Frankreich, Griechenland, Italien, Malta, Niederlande, Österreich, Portugal, Spanien, Zypern	540€/Monat
3	Bulgarien, Estland, Kroatien, Lettland, Litauen, Nordmazedonien, Polen, Rumänien, Serbien, Slowakei, Slowenien, Tschechische Republik, Türkei, Ungarn	490€/Monat

Weitere Informationen zur [Finanzierung auf der Webseite des IstO](#)





# Top-ups zu der Mobilitätbeihilfe

- **Grünes Reisen:** 50 Euro pauschal, wenn Sie ohne Flugzeug bzw. ohne Auto fahren + bis zu 4 zusätzlichen Fördertage.
- Sonderförderung von 250 Euro/Monat für Stud. mit spezifischen Bedingungen:
  - Studierende mit Kind(ern)
  - Studierende mit Behinderungen
  - Studierende mit chronischen Erkrankung, wofür **ein finanzieller Mehrbedarf im Ausland** entsteht.



Förderung

# Top-ups zu der Mobilitätbeihilfe

- Sonderförderung von 250 Euro/Monat für Stud. mit spezifischen Bedingungen:
  - Studierende mit beiden Elternteilen **ohne** Hochschulabschluss
  - Erwerbstätige Studierende, die in den 6 Monaten vor Beginn ihres Auslandsaufenthaltes bzw. vor der Bewerbung arbeiten und **aufgrund des Auslandsaufenthaltes nicht fortführen können**. In jedem Monat muss ein Verdien von über 450 und nicht mehr als 850 Euro entstanden werden.

- **Rückforderungen** ausgezahlter Mobilitätsbeihilfen bei...
  - grundloser Unterschreitung der Mindestauslandsaufenthaltsdauer (90 Tage)
  - Nichteinreichen auszahlungsrelevanter Unterlagen (Fristen beachten!)
  - Unterschreitung der Mindestanforderung von 20 ECTS Punkten pro Semester im Ausland im Transcript of Records der Partnerhochschule
- Weitere Informationen zur Mobilitätsbeihilfe, möglicher Sonderförderung, Parallelfianzierung etc.:

→ Erasmus+ Beratung im IStO:

<https://www.intl.kit.edu/ostudent/7671.php>

[FAQ zu ERASMUS von IStO](#)



Förderung

## Finanzierungstipps

- Die Mobilitätsbeihilfe kann mit anderen Stipendien kombiniert werden, solange diese nicht aus EU-Mitteln finanziert werden.
- Informationen zu möglichen Stipendiengebern:  
[https://www.irm.kit.edu/liste\\_stipendien\\_und\\_stiftungen.php](https://www.irm.kit.edu/liste_stipendien_und_stiftungen.php)
- Auslands-Bafög!
- [Correspondent für „Studieren weltweit“ des DAAD werden.](#)

## Finanzierungstipps

- Geld auf der Seite haben, damit man eventuell die ersten zwei Monate selber finanzieren kann. Die 1. Rate von Erasmus-Stipendium wird ERST NACH Ihrem Ankunft im Ausland und Einreichen der relevanten Unterlagen ausgezahlt!
  
- Man kann eine Hiwi-Stelle oder einen Nebenjob sowohl vor als auch während des Aufenthaltes haben. In der EU gelten die gleichen Regeln, die in DE gelten (auch für nicht EU-Bürger\*innen mit einen Aufenthaltstitel)

# Fragen? Navigieren Sie unsere Website!

<https://www.intl.kit.edu/ostudent/7671.php>



ERASMUS IN CORONA-ZEITEN





# Kontakte Erasmus-Team (IStO)

**Infoveranstaltungen einmal im Monat  
(02.12. → 11 bis 12h; 12.01. → 15 bis 16h usw.)  
und Video-Sprechzeiten (Mi, 9.30h bis 11h):**  
<https://www.intl.kit.edu/ostudent/9930.php>

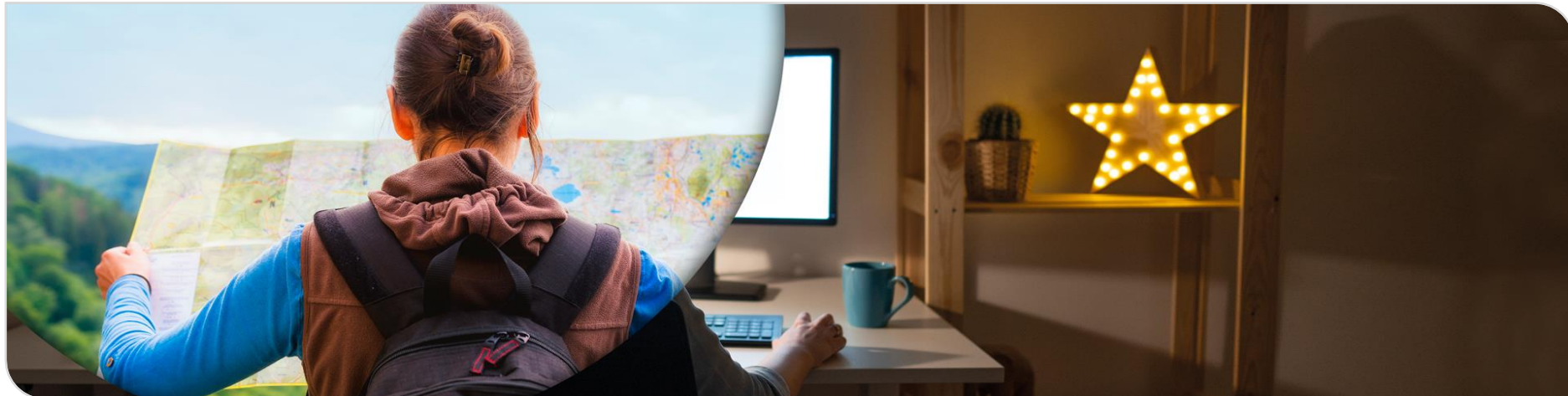
Wenn Ihre Fragen auf der [Website](#)  
und  
in den [FAQs](#) nicht thematisiert  
wurden,

wenden Sie sich an  
[erasmus-out@intl.kit.edu](mailto:erasmus-out@intl.kit.edu)



# ERASMUS @ KIT-Fak. für Informatik

**Vielen Dank für Ihre Aufmerksamkeit und viel Spaß mit der Auswahl Ihres Zieles!**



# Sache, auf die Ihr Achten muss

- Sie übernehmen eine wichtige Rolle als Repräsentant der KIT und unsere Fakultät
- ERASMUS+ Bewerbung
  - für Akademisches Jahr 2023-24
    - 15. Januar des Vorjahres
    - Wintersemester & / oder Sommersemester
  - Nach erfolgreicher Bewerbung
    - ausgewählte ERASMUS+ Bewerber:in
      - Wird vom Kit International Students Office am Partnerhochschule nominiert
      - Sie müssen sich ebenfalls an Ihrer Partneruniversität bewerben
      - [Weiter Informationen](#)

# ERASMUS+ Bewerbung Zahlen

- ERASMUS+ Bewerber für Akademisches Jahr 2022-23

Gesamte Bewerber Anzahl	Zahl der Studenten ausgewählt
70	59

- Kungliga Tekniska Högskolan (KTH) Anzahl an Studienplätzen

Anz. Plätze Gesamt	Gesamtdauer	Dauer in
2	10	Monate

1 Student:in für 1 Akad. Jahr  
 oder  
 1 Student:in für WS +  
 1 Student:in für SoSe

- Bewerber für KTH

Präferenz	Akademisches Jahr 2021-22	Akademisches Jahr 2022-23
1. Wahl	23	18
2. Wahl	7	9
3. Wahl	1	3
Gesamte Anzahl	31	30

## ERASMUS+ Teilnahmevoraussetzungen

- Zum Zeitpunkt der Bewerbung müssen die/der *Bewerber\*innen* immatrikuliert am KIT einem dieser Studiengänge sein:
  - Informatik
  - Informatik Lehramt
  - Wirtschaftsinformatik
    - ***Hinweis für Bewerber/innen in den Studiengängen Wirtschaftsinformatik*** Sie müssen sich vorab entscheiden, ob Sie sich entweder an der KIT-Fakultät für Wirtschaftswissenschaften oder an der KIT-Fakultät für Informatik bewerben möchten. Eine gleichzeitige Bewerbung bei beiden KIT-Fakultäten ist nicht erlaubt.
- Zum Zeitpunkt der Bewerbung dürfen keine Zweitwiederholungen offen sein.

# ERASMUS+ Teilnahmevoraussetzungen

- Zum Antritt ihres Auslandsaufenthaltes müssen Sie folgende Bedingungen erfüllen:
  - Bachelor :
    - Bestandene Orientierungsprüfung
    - Mindestens 4 Fachsemester abgeschlossen (d.h. ab dem 5. oder 6. Semester im Ausland studieren)
  
  - Master:
    - Die Bewerbung erfolgt in diesem Fall noch im Bachelor, eine Zusage erhalten Sie nur unter dem Vorbehalt einer Immatrikulation am KIT für den Master
    - Masterstudierende können ab dem 1. Mastersemester ins Ausland gehen

# ERASMUS+ & SEMP Bewerbungsverfahren

- ERASMUS+ Bewerbung
  - 1. Dezember bis 15. Januar des Vorjahres

## Erasmus+ Outgoing



Grundlegende Informationen	Teilnahmevoraussetzungen	<b>Bewerbungsverfahren</b>	Nach der Bewerbung
Learning Agreement	Ansprechpartner		
Bewerbungsfristen ▾			
ERASMUS+ Partnerhochschulen ▾			
ERASMUS+ Bewerbung an der KIT-Fakultät für Informatik ▾			
Restplätze ▾			
Benachrichtigung über die Auswahlentscheidung ▾			

# ERASMUS+ & SEMP Bewerbungsschritte

- Bitte füllen Sie dieses [Bewerbungsformular](#) aus und schicken das ausgefüllte Formular ab.
  - Dafür müssen Sie sich mit Ihrem u-Account einloggen.
- Nachdem Sie das Bewerbungsformular abgeschickt haben, bekommen Sie eine Bestätigungsemail.
- Bearbeiten Sie alle im Mobility Online angezeigten notwendigen Schritte um Ihre Bewerbung abzuschließen.



# ERASMUS+ & SEMP Bewerbungsschritte

- Im Mobility Online Portal können Sie nun auch alle erforderlichen Unterlagen (\*Zeugnisse, Sprachnachweise, Motivationsschreiben, Lebenslauf, usw.) hochladen.
  - \*Masterstudierende müssen sowohl Ihren Notenauszug des Bachelors als auch des Masters hochladen.
- Alle erforderlichen Felder ausgefüllt und Unterlagen hochgeladen, schicken Sie Ihre Bewerbung durch Ausführen der abschließenden Operation „**Bestätigung über Vollständigkeit der Bewerbungsunterlagen abgegeben, Bewerbung final eingereicht**“ ab.
- Iterativ wird nun geprüft, ob Ihre abgegebenen Unterlagen vollständig sind.

# ERASMUS+ & SEMP Bewerbungsschritte

- Werden Sie nicht von den Fachkoordinator/innen kontaktiert, sind Ihre Bewerbungsunterlagen vollständig, anschließende Schritte:
  - Sie werden per E-Mail über das Angebot eines Austauschplatzes informiert ob Sie ausgewählt oder nicht.
    - Falls Sie ausgewählt sind
      - Sie müssen **den Platz im System verbindlich annehmen oder ablehnen.**
        - **Sie lehnen ab:** Ihre Bewerbung wird storniert und kein weiterer Platz wird Ihnen angeboten!
        - **Sie nehmen an:** Das weitere Vorgehen finden Sie unter [Nach der Bewerbung](#).

# ERASMUS+ & SEMP Bewerbungsverfahren

## ERASMUS+ & SEMP Partnerhochschule

- Liste vom International Students Office

### Austauschmöglichkeiten

#### Suche nach Austauschmöglichkeiten

Alle Austauschprogramme	▼	Europa
Fakultät für Informatik	▼	Bitte wählen Sie ein Land aus...
Alle Fachrichtungen	▼	Bitte wählen Sie eine Hochschule aus...

Land	Hochschulen
<u>Belgien</u>	1
<u>Bulgarien</u>	1
<u>Finnland</u>	1
<u>Frankreich</u>	11
<u>Griechenland</u>	2



# ERASMUS+ & SEMP Bewerbungsverfahren



## ERASMUS+ & SEMP Partnerhochschule

- Liste vom *KIT-Fakultät für Informatik*

KIT-Fakultät für Informatik	Stand 04-03-2022		Information für: Outgoing KIT Studierende										Eine aktuelle Übersicht der Verträge mit den Partnerhochschulen sowie hilfreiche Links finden Sie auf den Seiten des International Students Office: <a href="https://move.intl.kit.edu/move/moveonline/exchanges/search.php?_error=NoCookie">https://move.intl.kit.edu/move/moveonline/exchanges/search.php?_error=NoCookie</a>		
	Land	Partnerhochschule (PHS)						Anzahl an Studienplätzen				Empfohlenes Sprachniveau		Kommentar/ Informationen	
		Erasmus / SEMP Code	Name der Institution	Fakultät/ School/ Campus	Programm	Subject Code	Bezeichnung	Level		Anz. Plätze Gesamt	Gesamt-dauer	Dauer in	F ←		S ←
								F → 1st cycle (Bachelor)	S → 2nd cycle (Master)						
													F ←	S ←	
<b>Belgien</b>															
	B LEUVEN01	KU Leuven	Faculty of Engineering Science	Erasmus-SMS	0610	Information and Communication Technologies (ICTs)	0	1*	1	5,00	Monate		Englisch B2		
	B LOUVAIN01	Université Catholique de Louvain	Louvain School of Engineering.	Erasmus-SMS	061	Information and Communication Technologies (ICTs)	0	1	1	10,00	Monate		*Englisch B2, *Französisch B1	*Informatik (Louvain School of Engineering): Englisch B2, wenn man nur Kurse auf Englisch auswählt oder für Master. Französisch B1, wenn man Kurse auf Französisch auswählt. Weitere Informationen: <a href="https://uclouvain.be/fr/facultes/epl/english-taught-courses-at-epl.html">https://uclouvain.be/fr/facultes/epl/english-taught-courses-at-epl.html</a>	
<b>Bulgarien</b>															
	BG SOFIA06	St. Kliment Ohridski University of Sofia		Erasmus-SMS	061	Information and Communication Technologies (ICTs)	3	3	3	30,00	Monate	Bulgarisch B1 oder Englisch B1	Bulgarisch B1 oder Englisch B1	Kurse auf EN unter folgendem Link: <a href="https://erasmus.uni-sofia.bg/site/income/courses/courses-2018-2019/">https://erasmus.uni-sofia.bg/site/income/courses/courses-2018-2019/</a>	
<b>Finnland</b>															
	SF ESPOO12	Aalto-yliopisto		Erasmus-SMS	061	Information and Communication Technologies (ICTs)	0	3	3	30,00	Monate		Englisch B2 (IELTS 6,5, TOEFL 92 or teacher's)		
<b>Frankreich</b>															
	F MARSEIL84	Aix-Marseille Université	Polytech Marseille	Erasmus-SMS	061	Information and Communication Technologies (ICTs)	2	2	2	10,00	Monate	Französisch B1- B2	Französisch B1- B2		
	F GRENOBL22	Grenoble INP-Phelma	Phelma	Erasmus-SMS	061	Information and Communication Technologies (ICTs)	0	2	2	10,00	Monate		Französisch B1 + Englisch B1 ←		

Info-Bites: Ich gehe ins Ausland  
<https://www.informatik.kit.edu/exchange.php>

KIT-Fakultät für Informatik

# ERASMUS+ & SEMP Bewerbungsverfahren

## Sprachkenntnisse

- Kenntnisse in der Unterrichtssprache der Partnerhochschule sind wünschenswert
- Nachweis über Sprachkenntnisse
  - Sprachkenntnisse sollen rechtzeitig aufgebessert werden
- [Sprachzentrum des KIT](#) bietet Sprachkurs und Sprachtest an
- Abitur ist nur für die Bewerbung an der Fakultät ausreichend
- **Kümmern Sie sich rechtzeitig vor der jeweiligen Bewerbungsfrist**

# ERASMUS+ & SEMP Bewerbungsverfahren

## Sprachkenntnisse

- Kenntnisse in der Unterrichtssprache der Partnerhochschule sind wünschenswert
- Nachweis über Sprachkenntnisse
  - Sprachkenntnisse sollen rechtzeitig aufgebessert werden
- [Sprachzentrum des KIT](#) bietet Sprachkurs und Sprachtest an
- Abitur ist nur für die Bewerbung an der Fakultät ausreichend
- **Kümmern Sie sich rechtzeitig vor der jeweiligen Bewerbungsfrist**

# Sache, auf die Ihr Achten muss

## Während der Mobilität

- **ERASMUS+ Outgoing-Student der KIT-Fakultät für Informatik:**
  - Am Partnerhochschule sollten jedes Semester:
    - Mindestens **70%** aus dem Fachbereich der **Informatik**
    - **25-30** ECTS empfehlen zu belegen (mindestens 20 ECTS bestanden)

# Prüfungsplanvereinbarungen & Anerkennungen

## Erasmus+ Outgoing

Grundlegende Informationen    Teilnahmevoraussetzungen    Bewerbungsverfahren    Nach der Bewerbung

Learning Agreement    Ansprechpartner

Nach erfolgreicher Bewerbung ▾

Prüfungsplanvereinbarungen und Anerkennung ▲

Anerkennungen von im Ausland erbrachten Prüfungsleistungen können Sie erst nach Ihrem Auslandsaufenthalt mit dem entsprechenden [Formular](#).

Pro Prüfungsleistung muss ein Formular ausgefüllt und dem entsprechenden Professor vorgelegt werden.

Das Dokument wird vom Professor unterschrieben und zusammen mit dem Transcript of Records beim ISS eingereicht.

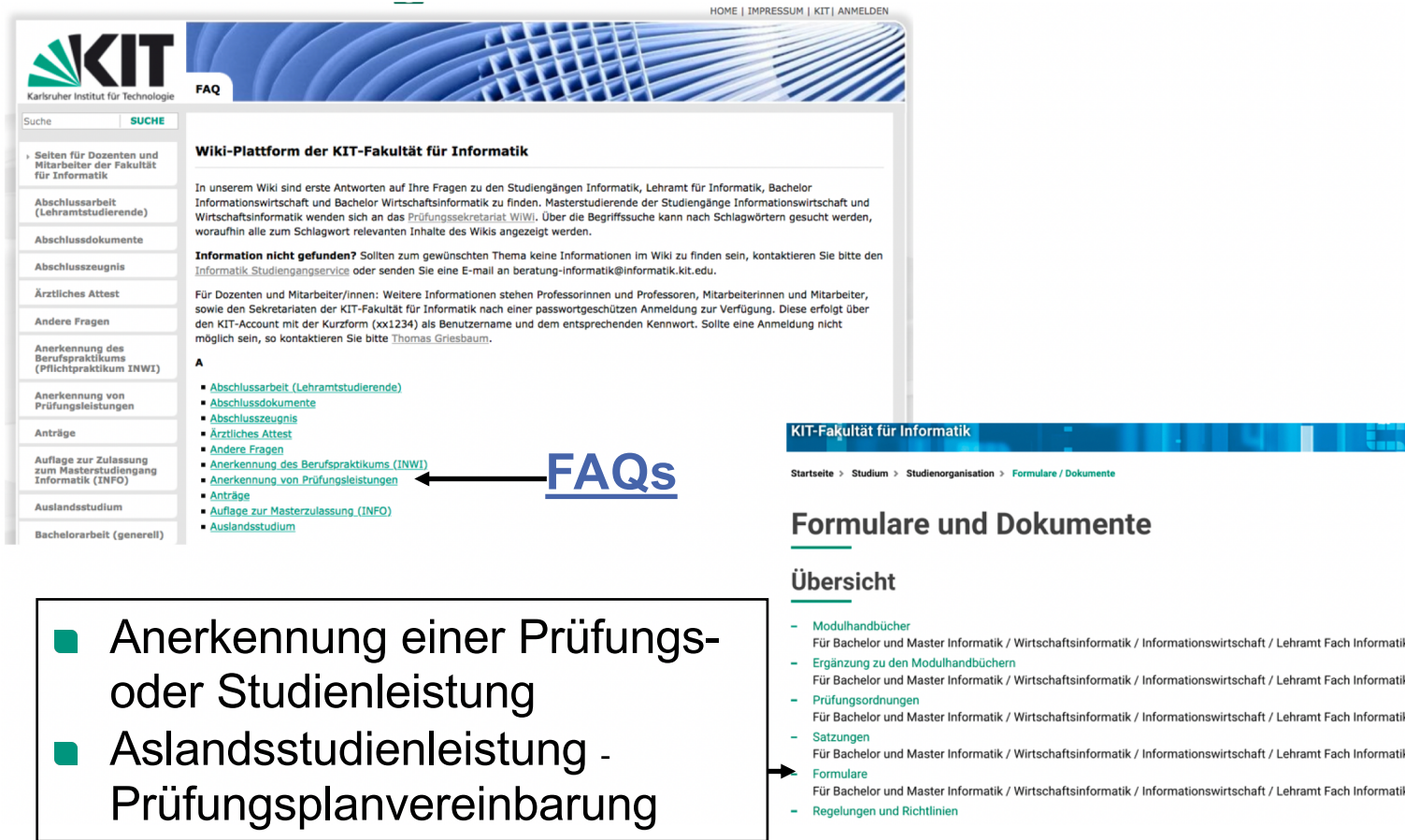
Vorgehensweise vor dem Auslandsaufenthalt:

- Bestimmung einer möglichen gleichwertigen Prüfungsleistung am KIT - das Modulhandbuch bildet hierfür die Grundlage.
- Für jede Prüfungsleistung, die Sie im Learning Agreement aufgeführt haben, sollten Sie eine [Prüfungsplanvereinbarung für Auslandsstudienleistungen](#) ausfüllen und vom jeweiligen Fachvertreter unterschreiben lassen, die Sie dann als Anlage des LA sorgfältig aufbewahren.
- Die Prüfungsplanvereinbarung dient der Planungssicherheit. Eine Anerkennung ist ohne die Vereinbarung nicht gesichert.
- Die Prüfungsplanvereinbarung muss als Anlage zum LA hinzugefügt werden.
- Entspricht nicht einer Anerkennung!
- Die Prüfungsplanvereinbarungen können jederzeit nachgereicht werden.
- Nach dem Auslandsaufenthalt erfolgt die Anerkennung wie in den [FAQs](#) beschrieben.

Info-Bites: Ich gehe ins Ausland  
<https://www.informatik.kit.edu/exchange.php>



# Prüfungsplanvereinbarungen & Anerkennungen



HOME | IMPRESSUM | KIT | ANMELDEN

KIT  
Karlsruher Institut für Technologie

FAQ

Suche  **SUCHE**

Seiten für Dozenten und Mitarbeiter der Fakultät für Informatik

Abschlussarbeit (Lehramtsstudierende)

Abschlussdokumente

Abschlusszeugnis

Ärztliches Attest

Andere Fragen

Anerkennung des Berufspraktikums (Pflichtpraktikum INWI)

Anerkennung von Prüfungsleistungen

Anträge

Aufgabe zur Zulassung zum Masterstudiengang Informatik (INFO)

Auslandstudium

Bachelorarbeit (generell)

## Wiki-Plattform der KIT-Fakultät für Informatik

In unserem Wiki sind erste Antworten auf Ihre Fragen zu den Studiengängen Informatik, Lehramt für Informatik, Bachelor Informationswirtschaft und Bachelor Wirtschaftsinformatik zu finden. Masterstudierende der Studiengänge Informationswirtschaft und Wirtschaftsinformatik wenden sich an das [Prüfungssekretariat WiWi](#). Über die Begriffssuche kann nach Schlagwörtern gesucht werden, woraufhin alle zum Schlagwort relevanten Inhalte des Wikis angezeigt werden.

**Information nicht gefunden?** Sollten zum gewünschten Thema keine Informationen im Wiki zu finden sein, kontaktieren Sie bitte den [Informatik Studiengangservice](#) oder senden Sie eine E-mail an [beratung-informatik@informatik.kit.edu](mailto:beratung-informatik@informatik.kit.edu).

Für Dozenten und Mitarbeiter/innen: Weitere Informationen stehen Professorinnen und Professoren, Mitarbeiterinnen und Mitarbeiter, sowie den Sekretariaten der KIT-Fakultät für Informatik nach einer passwortgeschützten Anmeldung zur Verfügung. Diese erfolgt über den KIT-Account mit der Kurzform (xx1234) als Benutzername und dem entsprechenden Kennwort. Sollte eine Anmeldung nicht möglich sein, so kontaktieren Sie bitte [Thomas Griesbaum](#).

**A**

- [Abschlussarbeit \(Lehramtsstudierende\)](#)
- [Abschlussdokumente](#)
- [Abschlusszeugnis](#)
- [Ärztliches Attest](#)
- [Andere Fragen](#)
- [Anerkennung des Berufspraktikums \(INWI\)](#)
- [Anerkennung von Prüfungsleistungen](#)
- [Anträge](#)
- [Aufgabe zur Masterzulassung \(INFO\)](#)
- [Auslandstudium](#)

## FAQs

KIT-Fakultät für Informatik

Startseite > Studium > Studienorganisation > Formulare / Dokumente

## Formulare und Dokumente

### Übersicht

- [Modulhandbücher](#)  
Für Bachelor und Master Informatik / Wirtschaftsinformatik / Informationswirtschaft / Lehramt Fach Informatik
- [Ergänzung zu den Modulhandbüchern](#)  
Für Bachelor und Master Informatik / Wirtschaftsinformatik / Informationswirtschaft / Lehramt Fach Informatik
- [Prüfungsordnungen](#)  
Für Bachelor und Master Informatik / Wirtschaftsinformatik / Informationswirtschaft / Lehramt Fach Informatik
- [Satzungen](#)  
Für Bachelor und Master Informatik / Wirtschaftsinformatik / Informationswirtschaft / Lehramt Fach Informatik
- [Formulare](#)  
Für Bachelor und Master Informatik / Wirtschaftsinformatik / Informationswirtschaft / Lehramt Fach Informatik
- [Regelungen und Richtlinien](#)

Info-Bites: Ich gehe ins Ausland  
<https://www.informatik.kit.edu/exchange.php>

# Prüfungsplanvereinbarungen

- [www.informatik.kit.edu/faq-wiki/doku.php?id=anerkennung\\_von\\_pruefungsleistungen](http://www.informatik.kit.edu/faq-wiki/doku.php?id=anerkennung_von_pruefungsleistungen)
- Muss nicht, aber kann für die eigene Planungssicherheit ausgefüllt werden.
  - Die Vorlage finden Sie auf der [ISS-Webseite](#)
- Pro LV ist eine Prüfungsplanvereinbarung auszufüllen und vom entsprechenden Prof. der Informatik zu unterschreiben
- Muss als Anlage zum LA geführt werden
- **Entspricht nicht einer Anerkennung!**

# Anerkennungen

- Anerkennungen von im Ausland erbrachten Prüfungsleistungen können Sie erst nach Ihrem Auslandsaufenthalt mit dem entsprechenden Formular ([Informatik](#) | [Informationswirtschaft](#) | [Wirtschaftsinformatik](#)) bei dem zuständigen Prüfungsausschuss beantragen.
- Anträge auf Anerkennung müssen innerhalb des auf den Auslandsaufenthalt folgenden Semesters gestellt werden
- **Pro Prüfungsleistung** muss ein Formular ausgefüllt und dem entsprechenden Professor vorgelegt werden.
- Das Dokument wird vom Professor unterschrieben und zusammen mit dem Transcript of Records beim ISS eingereicht.
- ISS [FAQ](#)

# Anerkennungen

## ■ *Vorgehensweise*

- Bestimmung einer möglichen gleichwertigen Prüfungsleistung am KIT. Das Modulhandbuch bildet hierfür die Grundlage.
- Antrag auf Anerkennung einer Prüfungsleistung stellen.
- Mit dem Antrag und einem aktuellen Notenauszug/Transcript of Records (bestandene, nicht bestandene und angemeldete Studien- und Prüfungsleistungen) Kontakt mit dem zuständigen Prüfer (i.d.R. der Modulkoordinator) aufnehmen.
  - Weitere Nachweise über die Inhalte der belegten Leistungen (wie Vorlesungs- und Prüfungsunterlagen) können für die Feststellung der inhaltlichen kompetenzorientierten Gleichwertigkeit hinzugezogen werden.

# Anerkennungen

## ■ *Vorgehensweise*

- Das Formular mit der Stellungnahme des zuständigen Prüfers und einer Kopie des aktuellen Notenauszug/Transcript of Records werden vom Prüfer an den ISS gesendet.
- Die endgültige Entscheidung über die Anerkennung trifft der zuständige Prüfungsausschuss.

# Informationen und Beratung

## ERASMUS Student Network (ESN) - Karlsruhe

- Von Studierenden für Incoming und Outgoing Studierenden
- AnsprechpartnerInnen, Freizeitaktivitäten, Buddy Programm, Sprach-Cafe, Stammtisch, usw.
- Geb.50.21, Raum 106
- Webseite: <https://karlsruhe.esn-germany.de/de>  
<https://karlsruhe.esn-germany.de/about-us>
- E-Mail: [info@esn-karlsruhe.de](mailto:info@esn-karlsruhe.de)



### Outgoer

- SPRECHSTUNDE
- OUTGOER-DATENBANK
- ÜBER ERASMUS+
- FAQ
- BUDDY PROGRAMM FÜR LOCALS



# Fragen?



# Vielen Dank für Ihre Aufmerksamkeit!



Exchange Team:  
[exchange@informatik.kit.edu](mailto:exchange@informatik.kit.edu)